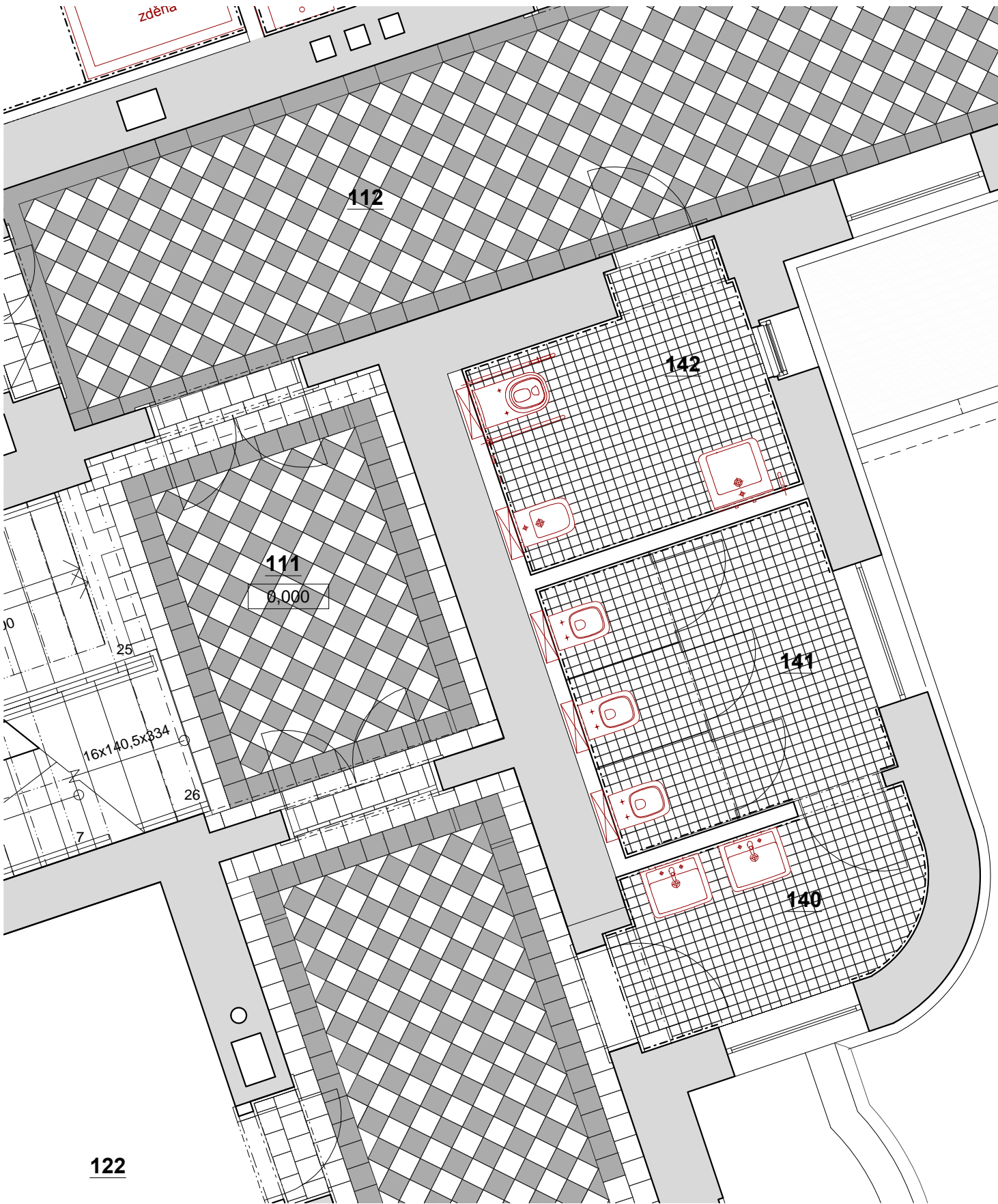


SCHÉMA KLADENÍ CEMENTOVÉ DLAŽBY VČETNĚ NÁVAZNOSTI NA OSTATNÍ KONSTRUKCE



POZNÁMKA

- Cementová dlažba
- rozměr 225 x 225 x 20 mm
320 x 170 x 20 mm
 - vzory kladení budou korespondovat s kladečským plánem vydaným v dokumentaci PDPS interiéru na Budovu C Univerzity Hradec Králové
 - spára 2 mm
 - barevnost - věrná kopie původní dochované dlažby - světlá béžová + světlejší černá

ZNAČKA	DATUM	PŘEDMĚT REVIZE	REVIZI PROVEDL
REVIZE			

±0,000 = 233,927 m n.m.

Souřadnicový systém: S-JTSK
Výškový systém: Bpv

Tento dokument požívá ochrany dle zákona č. 121/2000 Sb. (Autorský zákon)
Originál tohoto výkresu a návrh řešení na něm zobrazený je majetkem autora
a firmy Architekti Hruša & spol., Ateliér Brno, s.r.o.
Tento výkres nesmí být - vyjma zřejmého účelu, pro nějž byl pořízen - používán
a žádným způsobem nerespektujícím ustanovení Autorského zákona nebo
dohodu klienta a hlavního architekta (autora) poskytnut třetí osobě.

HLAVNÍ ARCHITEKT (AUTOR) :		prof. Ing. arch. PETR HRUŠA		FIRMA	
VEDOUcí PROJEKTU / HLAVNÍ INŽENÝR PROJEKTU (HIP)		ZODPOVĚDNÝ PROJEKTANT / ZPRAČOVAL		Architekti Hruša & spol., Ateliér Brno, s.r.o. Žižkova 5, 602 00 Brno tel. 541 243 829, fax 541 243 831 E - mail : info @ atelierbrno.cz http://www. hrusa-atelierbrno.cz IČO 255 175 62, DIČ CZ 255 175 62 Obchodní rejstřík oddíl C, vložka 29562	
prof. Ing. arch. PETR HRUŠA / Ing. arch. Petr Levý		Ing. arch. Kateřina Holmanová / Bc. Lukáš Hodek			
Klient ZAKÁZKY :		INVESTOR ZAKÁZKY :			
Universita Hradec Králové Rokitanského 62 500 03 Hradec Králové		Universita Hradec Králové Rokitanského 62 500 03 Hradec Králové			
FÁZE (STUPEŇ DOKUMENTACE)				KONTROLA	Ing. arch. VIT ZENKL
DOKUMENTACE PRO PROVÁDĚNÍ STAVBY					
NÁZEV ZAKÁZKY (DÍLO)				DATUM	02/2019
Modernizace a rekonstrukce budov B a C Univerzity Hradec Králové, náměstí Svobody				ZAKÁZKA ČÍSLO	16056
ČÁST DOKUMENTACE				OBJEKT	BUDOVA "C"
D DOKUMENTACE STAVBY				MĚŘÍTKO	1/50
DOKUMENT (VÝKRES)				Č. VÝKRESU / REVIZE	PARÉ
BUDOVA "C" UHK, parc. č. st. 392, 759					
SCHÉMA SPÁROŘEZU DLAŽBY CHODBY, WC				D.1.1.b.508	